

INSTITUTO FEDERAL DE
EDUCAÇÃO, CIÊNCIA E TECNOLOGIA
NORTE DE MINAS GERAIS

Núcleo de Inovação Tecnológica

Excelência em Educação Profissional e Tecnológica



Abrangência do IFNMG



INSTITUTO FEDERAL
NORTE DE MINAS GERAIS



Área de Atuação: 44% do Estado

Abrangência dos Campi do IFNMG

Campus Almenara	(Abrangência territorial de 15.435,156 Km² e populacional de 179.650 mil habitantes.)
Campus Araçuaí	(Abrangência territorial de 15.532,068 Km² e populacional de 220.715 mil habitantes.)
Campus Arinos	(Abrangência territorial de 41.038,208 Km² e populacional de 202.671 mil habitantes.)
Campus Diamantina	(Abrangência territorial de 19.375,374 Km² e populacional de 200.214 mil habitantes.)
Campus Januária	(Abrangência territorial de 40.245,658 Km² e populacional de 467.705 mil habitantes.)
Campus Montes Claros	(Abrangência territorial de 26.650,790 Km² e populacional de 962.145 mil habitantes.)
Campus Pirapora	(Abrangência territorial de 15.936,141 Km² e populacional de 142.652 mil habitantes.)
Campus Salinas	(Abrangência territorial de 1.220.224,382 Km² e populacional de 253.442 mil habitantes.)
Campus Teófilo Otoni	(Abrangência territorial de 3.259.214,000 Km² e populacional de 305.413 mil habitantes.)



INSTITUTO FEDERAL
NORTE DE MINAS GERAIS

A rede IFNMG

Campus Januária

Campus Arinos

Campus Salinas

Campus Almenara

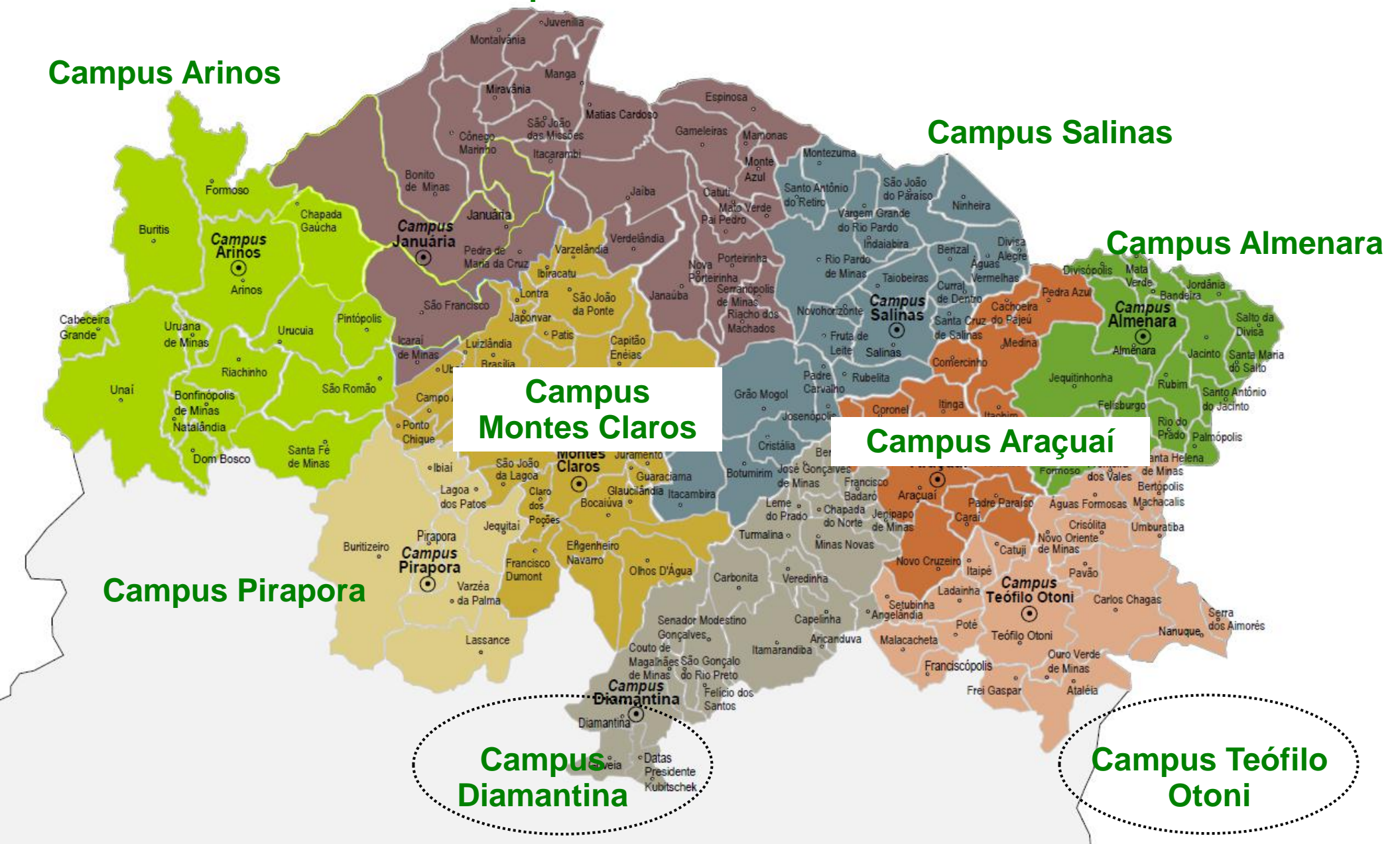
Campus
Montes Claros

Campus Araçuaí

Campus Pirapora

Campus
Diamantina

Campus Teófilo
Otoni





INSTITUTO FEDERAL
NORTE DE MINAS GERAIS

Cursos oferecidos pelo IFNMG

Ensino Técnico de nível Médio

- Técnico em Administração
- Técnico em Agroecologia
- Técnico em Agroindústria
- Técnico em Agropecuária
- Técnico em Edificações
- Técnico em Eletrotécnica
- Técnico em Enfermagem
- Técnico em Florestas
- Técnico em Gerencia de Saúde
- Técnico em Informática
- Técnico em Meio Ambiente
- Técnico em Segurança do Trabalho
- PROEJA Agente Comunitário de Saúde
- PROEJA Informática
- PROEJA Indígena
- PROEJA Manutenção e Suporte em Informática



INSTITUTO FEDERAL
NORTE DE MINAS GERAIS

Cursos oferecidos pelo IFNMG

Ensino Superior

- Bacharelado Administração
- Bacharelado Agronomia
- Bacharelado Eng.Agrícola e Ambiental
- Bacharelado Engenharia de Alimentos
- Bacharelado Engenharia Florestal
- Bacharelado Medicina Veterinária

● Licenciatura Biologia, Química, Matemática e Física

- Tecnologia Análise e Desenvolvimento de Sistemas
- Tecnologia Gestão Ambiental
- Tecnologia Produção de Cachaça
- Tecnologia Produção de Grãos



INSTITUTO FEDERAL
NORTE DE MINAS GERAIS

Cursos oferecidos pelo IFNMG

Ensino Superior

Pós-Graduação *lato sensu*

- **Especialização em PROEJA**



INSTITUTO FEDERAL
NORTE DE MINAS GERAIS

NIT – IFNMG

NÚCLEO DE INOVAÇÃO TECNOLÓGICA DO IFNMG



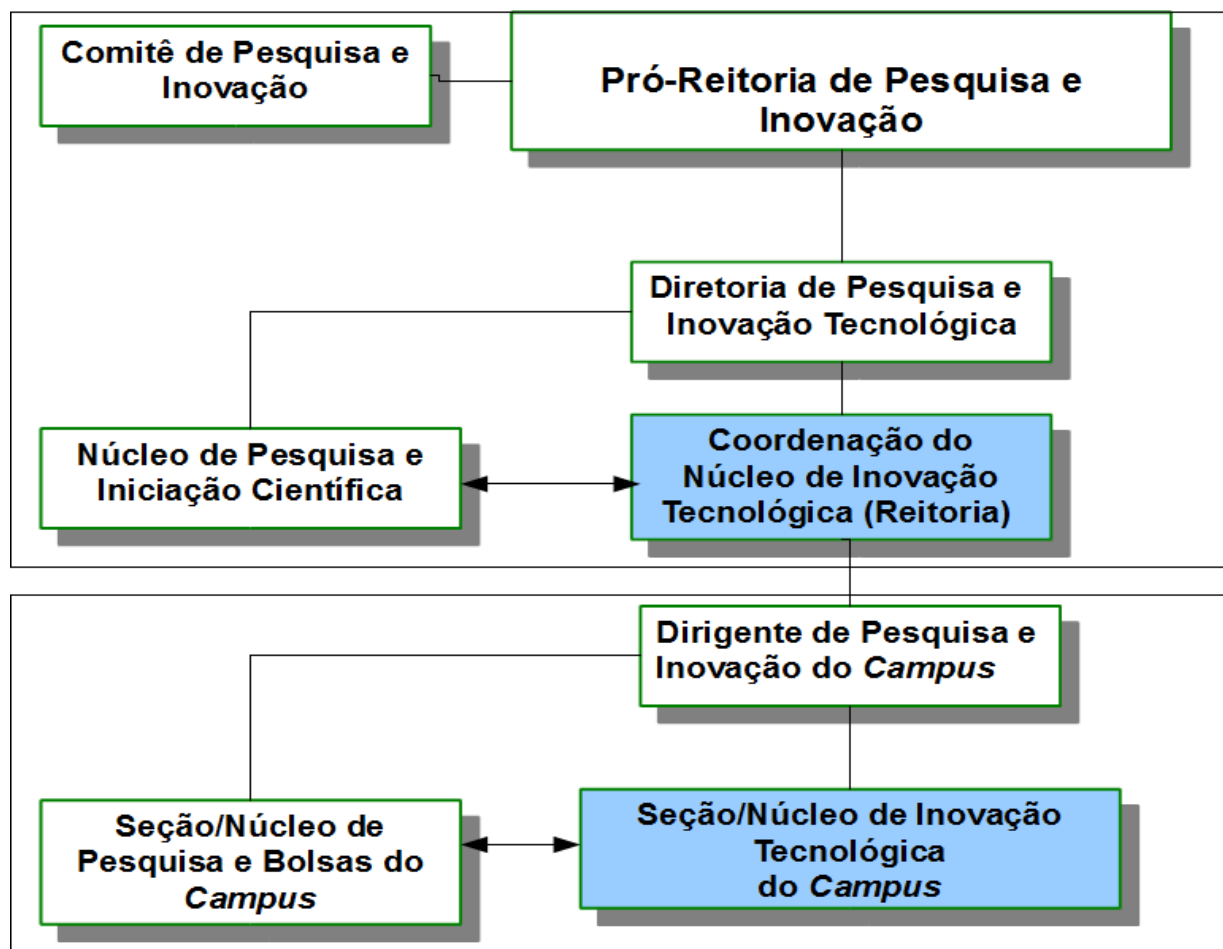
O NIT do IFNMG está diretamente ligado à Pró-Reitoria de Pesquisa e Inovação (***Coordenação do NIT*** - Reitoria) com “braços” nos diversos *Campi* através dos Dirigentes de Pesquisa (***Seções/Núcleos de Inovação***).



INSTITUTO FEDERAL
NORTE DE MINAS GERAIS

NIT – IFNMG

VINCULAÇÃO DO NIT NO IFNMG



PRINCIPAIS OBJETIVOS DO NIT DO IFNMG:

- *Proteção das criações geradas no âmbito do IFNMG;*
- *Incentivo à inovação tecnológica;*
- *Difusão da cultura da propriedade intelectual e inovação tecnológica;*
- *Apoio à criação de Incubadora de Empresas de Base Tecnológica e Empresas Juniores;*
- *Promoção da integração do IFNMG com o setor produtivo para a geração e transferência de tecnologia.*

SITUAÇÃO DO NIT

- **Estruturação do NIT (Reitoria e *Campi*);**
(Em andamento - quadro de servidores/ambiente);
- **Capacitação de profissionais;**
(Curso INPI e CDT/UNB) – Novos cursos (EAD – INPI);
 - Divulgação de oportunidades de qualificação;
- **Difusão da cultura da propriedade intelectual;**
 - Palestra – “Noções Básicas de Propriedade Intelectual” – Público: Servidores dos Campi Arinos; Pirapora, Januária e Salinas; (Palestras: Marcas e Patentes).

SITUAÇÃO DO NIT

- Palestra – “Noções Básicas de Propriedade Intelectual” – Público: estudantes dos cursos Superiores do Campus Salinas;
- **Desenvolvimento da página do NIT no Portal do IFNMG:**
 - **Aproximação da comunidade através do:**
 - ✓ Banco de Ideias;
 - ✓ Banco de Problemas;
 - **Difusão da cultura da propriedade intelectual (PI);**
 - ✓ Informações básicas de PI;

SITUAÇÃO DO NIT

- Palestra – “Noções Básicas de Propriedade Intelectual” – Público: estudantes dos cursos Superiores do Campus Salinas;
- **Desenvolvimento da página do NIT no Portal do IFNMG:**
 - **Aproximação da comunidade através do:**
 - ✓ Banco de Ideias;
 - ✓ Banco de Problemas;
 - **Difusão da cultura da propriedade intelectual (PI);**
 - ✓ Informações básicas de PI;

SITUAÇÃO DO NIT

- **Membro da RMPI (Rede Mineira de Propriedade Intelectual);**
- **Membro do FORTEC (Fórum Nacional de Gestores de Inovação e Transferência de Tecnologia);**
- **Pedidos de registros no INPI:**
 - ✓ **Três marcas (Campus Salinas e Arinos/IFNMG).**

SITUAÇÃO DO NIT

Marcas com pedidos de registros publicados na RPI



Produto: cachaça
Solicitação: campus Salinas



Produto: cachaça
Solicitação: campus Salinas



Serviço: NAPNE
Solicitação: campus Arinos

SITUAÇÃO DO NIT

- **Orientação de pesquisadores (patentes) – possibilidade de patenteamento (produto/processo/jogo de tabuleiro).**
- **Apoio Fapemig → Projeto aprovado em Edital:**
 - ✓ **Estruturação; e**
 - ✓ **Bolsista BIC (Campus Januária) e Bolsista BGCT (PROPI);**

SITUAÇÃO DO NIT

➤ Parcerias:

- ✓ SECTES – implantações dos Polos de Inovação (Salinas, Araçuaí, Almenara, Pirapora e Januária)
- ✓ Embrapa – trabalhos em conjunto (Salinas, Arinos, Almenara, Araçuaí e Januária);

➤ Implantação do software “Gerenciador de Propriedade Intelectual” (GPI) → Ação da RMPI



INSTITUTO FEDERAL
NORTE DE MINAS GERAIS

NIT – IFNMG

SITUAÇÃO DO NIT

➤ **Documentos normativos já elaborados e aprovados pela Procuradoria Federal do IFNMG:**

- **Estatuto do NIT;**
- **Regimento do NIT.**

Obs.: Em fase de aprovação pelo Conselho Superior.

OBRIGADO!

**Núcleo de Inovação Tecnológica
do IFNMG**

E-mail: nit@ifnmg.edu.br

Tel: (38) 3201-3057